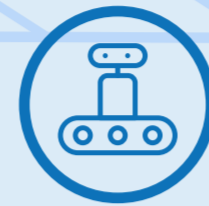


TIPOS DE RIESGOS LABORALES

www.globalstd.com



RIESGO MECÁNICO:

Acción mecánica con herramientas o maquinaria que puedan provocar un daño físico.



RIESGO FÍSICO:

Circunstancias del ambiente que de acuerdo a su intensidad, pueden causar daños a la salud (temperaturas, ruido, etc.)



RIESGO QUÍMICO:

Exposición no controlada a sustancias y compuestos peligrosos.



RIESGO BIOLÓGICO:

Enfermedades producidas por virus, bacterias, hongos, parásitos.



RIESGO PSICOSOCIAL:

Situaciones que tienen efectos psicológicos en el individuo.



RIESGO ERGONÓMICO:

Posturas inadecuadas, mal levantamiento de peso, etc.

